

Voedselbank Zeist



Algemene informatie

**Hier helpt
een voedselpakket**

Voedselbank Zeist is een onafhankelijke stichting.

Wij zijn aangesloten bij Stichting Voedselbanken Nederland ten behoeve van het voeren van een landelijk beleid.

Wij werken alleen met vrijwilligers.

Wij maken dankbaar gebruik van voedsel dat door leveranciers gratis ter beschikking wordt gesteld.

Wij kopen geen voedsel.

Met onze stichting bereiken we:

- dat mensen worden geholpen,
- dat verspilling van voedsel wordt voorkomen.

Wie komen in aanmerking voor een voedselpakket?

Voedselbank Zeist helpt alle mensen in Zeist en directe omgeving, die met een inkomen onder het bijstands niveau rond moeten komen. Landelijk zijn daarbij normbedragen afgesproken. Alleen wie aan deze normen voldoet kan een voedsel pakket krijgen.

Wie bepaalt of men recht heeft op een voedselpakket?

Dit wordt vastgesteld door externe deskundigen die beroepsmatig bezig zijn op het terrein van maatschappelijke dienstverlening. Voedselbank Zeist heeft met hen daarover afspraken gemaakt. Wanneer iemand in aanmerking komt voor een pakket, dan vraagt de hulpverlener dat aan.

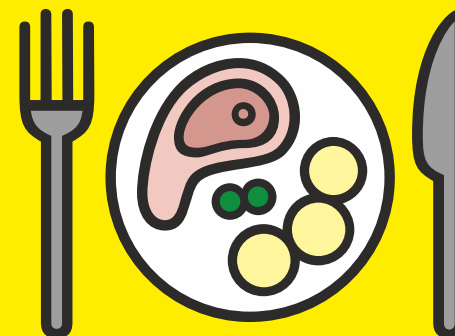
Voor meer informatie verwijzen wij u naar onze website: www.voedselbankzeist.nl

Voor hoe lang krijgen mensen een voedselpakket?

Men krijgt een pakket voor maximaal 13 weken (3 maanden). Na die termijn wordt opnieuw beoordeeld of nog voldaan wordt aan de normen. Zo ja, dan krijgt men, afhankelijk van de problemen, een pakket voor 13 dan wel 26 weken. De externe deskundigen stellen dit niet alleen telkens vast, maar zij hebben zich ook verbonden om de mensen te helpen uit de financiële problemen te komen. Voedselhulp is dus tijdelijk.

Hoe werken wij?

Wij halen het voedsel op bij de plaatselijke leveranciers en bij het regionaal distributiecentrum in Arnhem. Hierna worden in ons distributiecentrum de pakketten samengesteld. Daarbij houden we rekening met de gezinssamenstelling en met bijzondere eisen zoals dieetvoorschriften of alleen vegetarische producten. Wij hebben diverse uitgiftepunten ter beschikking. Hier brengen wij wekelijks de pakketten naar toe zodat de mensen dicht bij huis hun pakket kunnen ophalen. Wij brengen de pakketten niet thuis.



Financiën

Het werk van Voedselbank Zeist brengt kosten met zich mee. Denk daarbij aan de huur van het distributiecentrum en de materialen die gebruikt worden, de energie voor verwarming en voor de vriesen koelkasten. En ook aan de kosten van aanschaf, onderhoud en brandstof voor de koelbus. Voor de financiering van de kosten zijn wij afhankelijk van de gemeente, fondsen, bedrijven en particulieren die ons geldelijk steunen.

De Voedselbank steunt mensen in nood.

Steun daarom de Voedselbank.

Hoe kunt u ons steunen?

- Met een geldelijke bijdrage.
U kunt ons steunen door donateur te worden. Hetzij met een periodieke donatie, hetzij met een eenmalige gift.
- Door financiering van koelbus, koelapparaten, werkbanken e.d.

Voedselbank Zeist heeft een ANBI erkenning: uw donatie kan dus naar de belastingen als gift aangemerkt worden.

Steun Voedselbank Zeist: rekening 1325.41.726

www.voedselbankzeist.nl